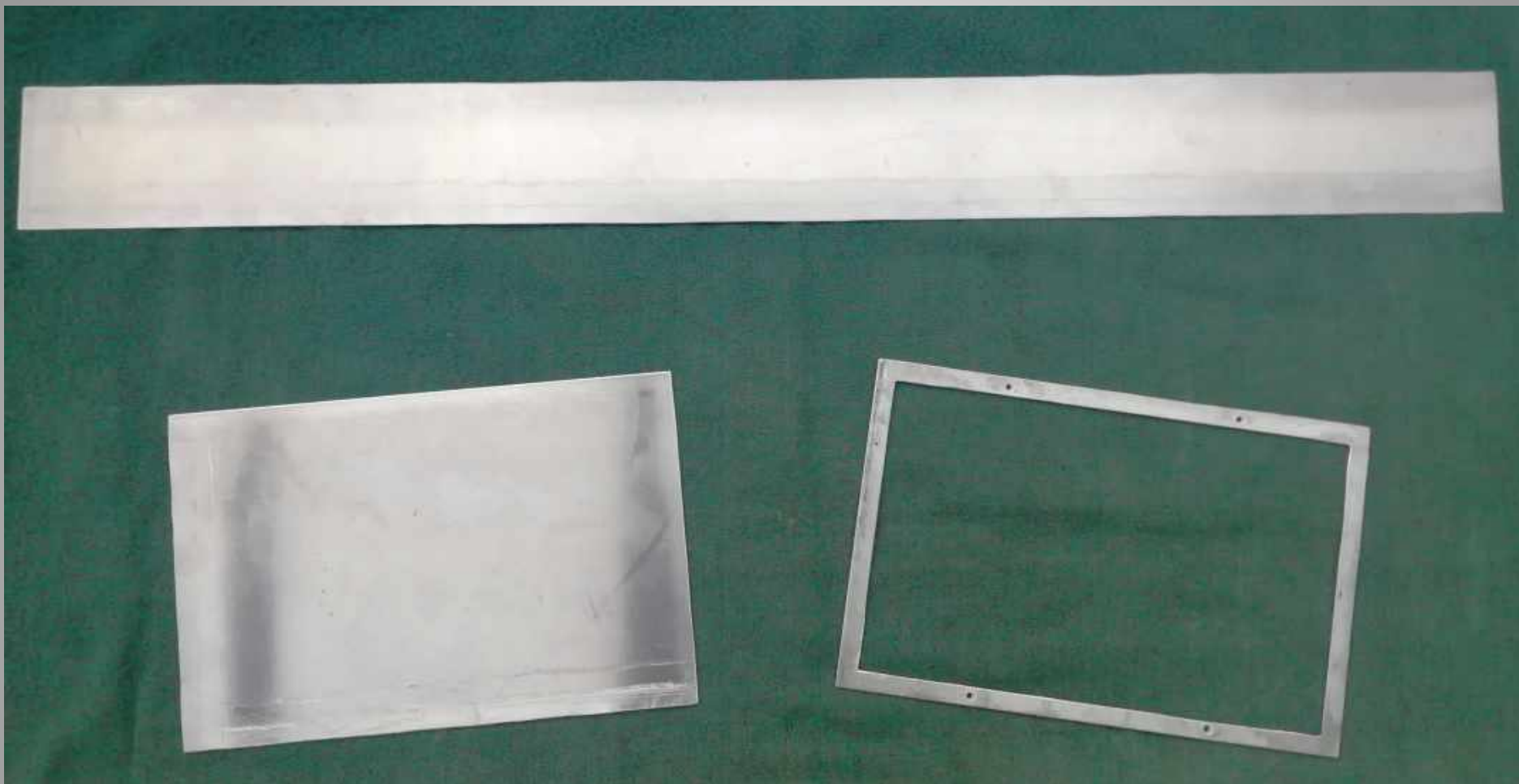
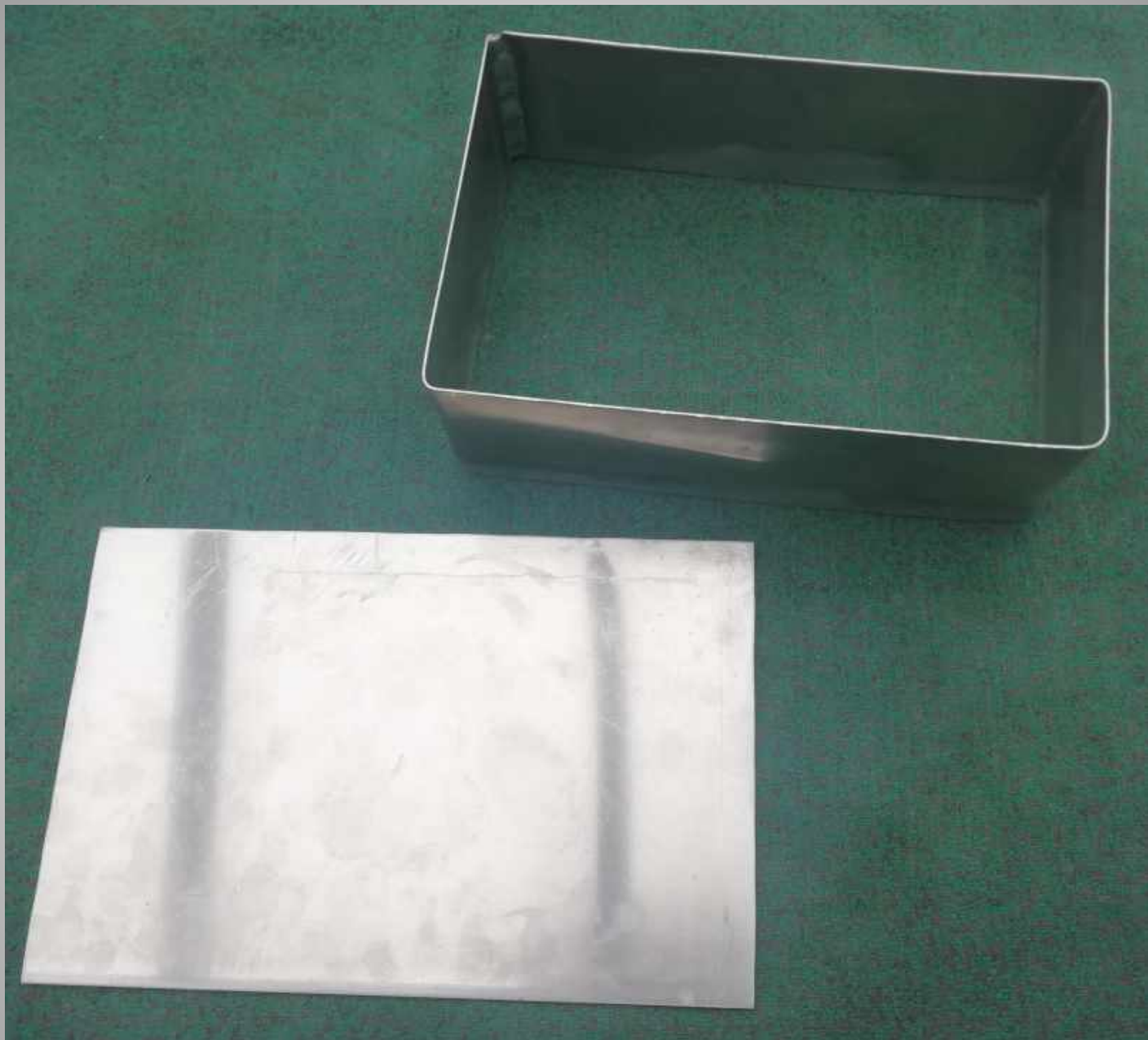


Aksitartó



Kivágom ezeket az alkotóit. A felsőt, ami majd az oldala lesz, 1,5mm-es alulemezből, hogy könnyebb legyen hajtogatni. A bal szélsőt 2mm-esből, ez lesz a külső lapja. A jobb szélső a keret sablon, ezt használom az elhelyezés, felfogatás megkönnyítésére(ill. ez szolgál mintául a külső lap kivágásához).



Az oldalát egy az aksi méretének megfelelő sablonra hajtom és összehegesztem.



Ráhegesztem a külső lapra.





A hegesztést körben kicsit visszacsiszolom, mert nagyon kevés hely van a felfogatáshoz, ne tartson fel.



Ráteszem a keret sablont és bejelölöm a felfogatási furatokat.



Először 3-as furatokat készítek és csavarokat használok, hogy pontos legyen.

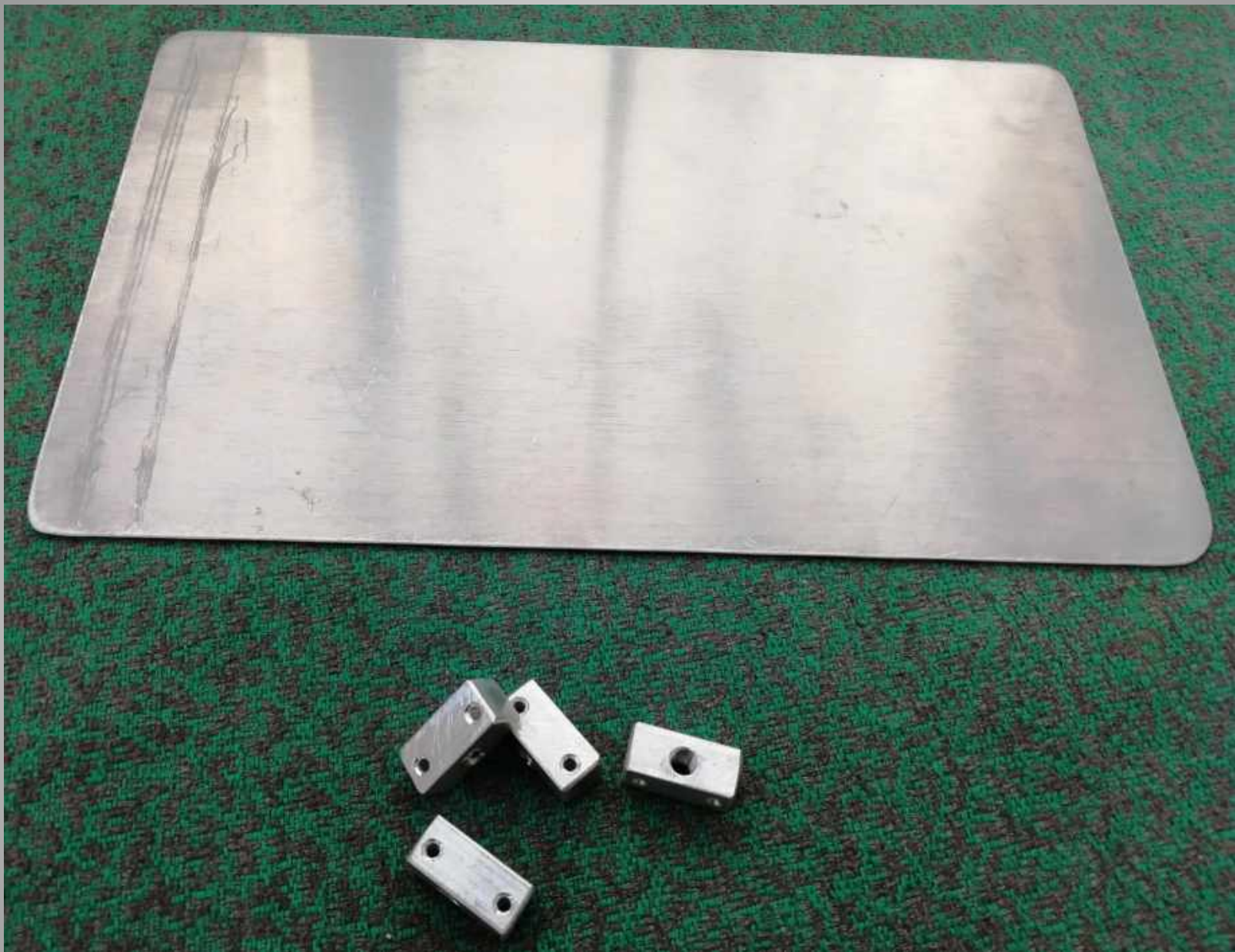




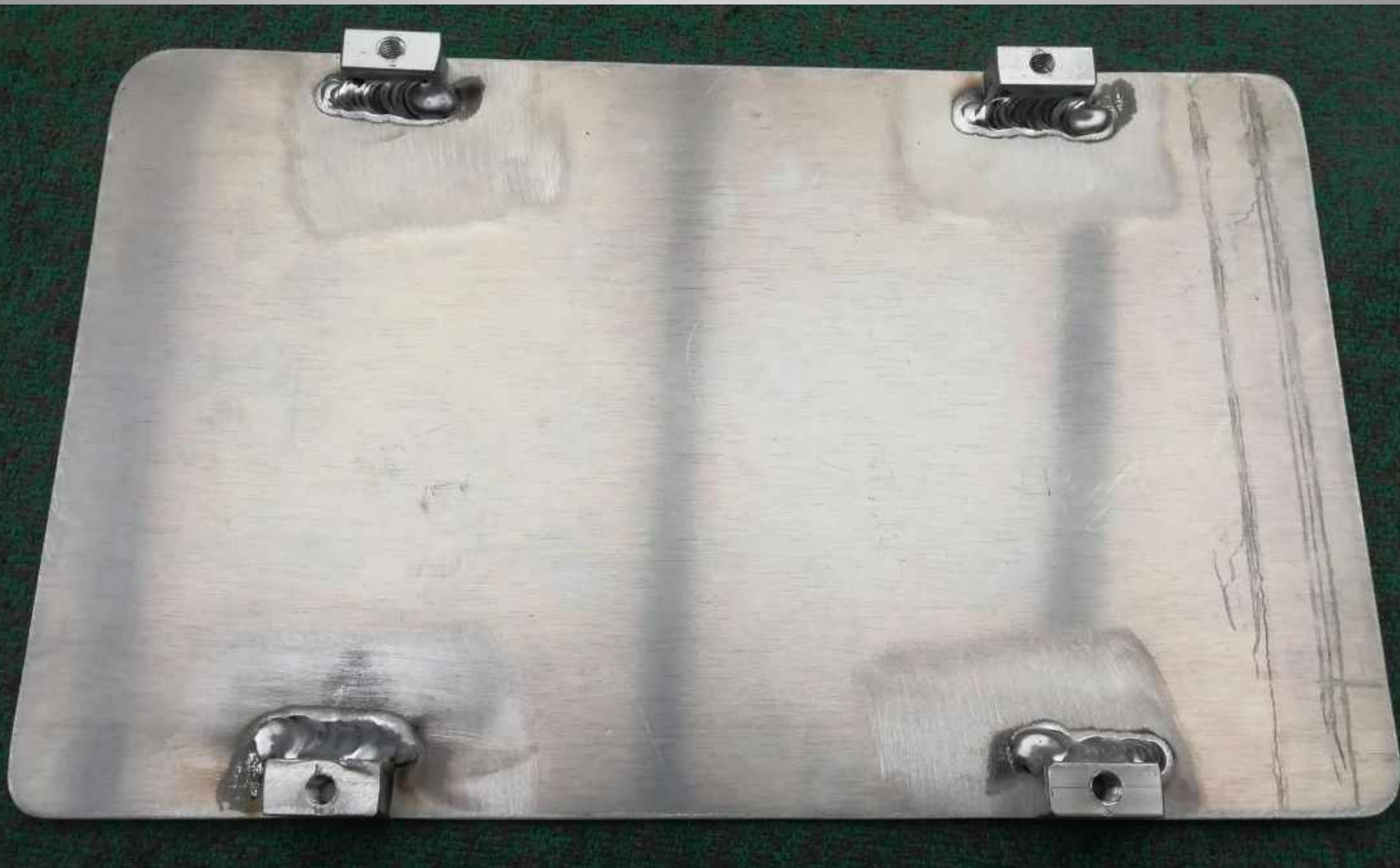
Aztán átfúrom 7mm-re. Berajzolom a sarkok lekerekítését.



Lekerekítem.



A belső oldallapját 1,5mm-es lemezből vágom ki. Felfogatáshoz 10x10mm-es alurúdból elkészítem ezeket a hasábokat.



Ráhegesztem.

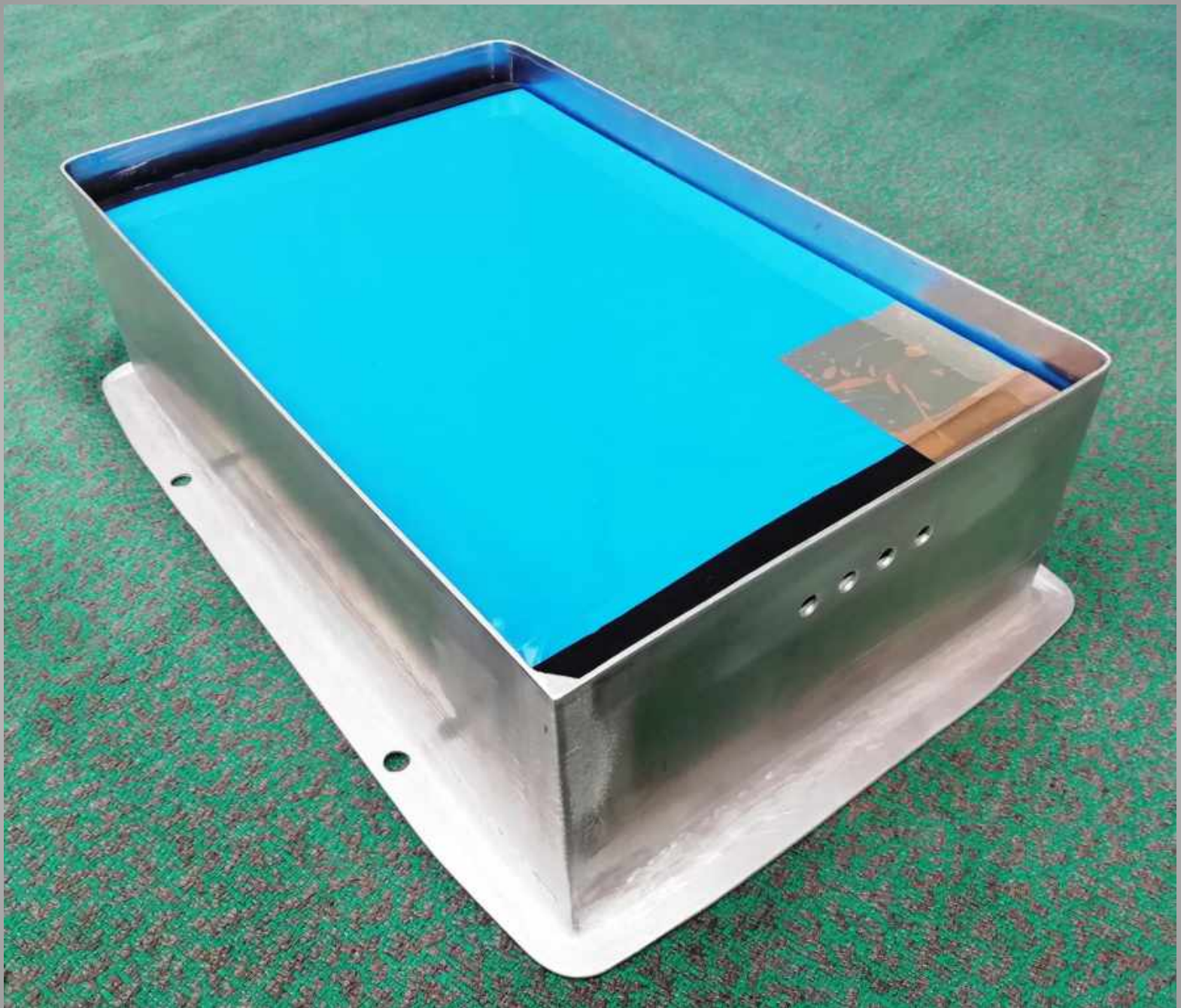


Lecsiszoló, hogy szép legyen.



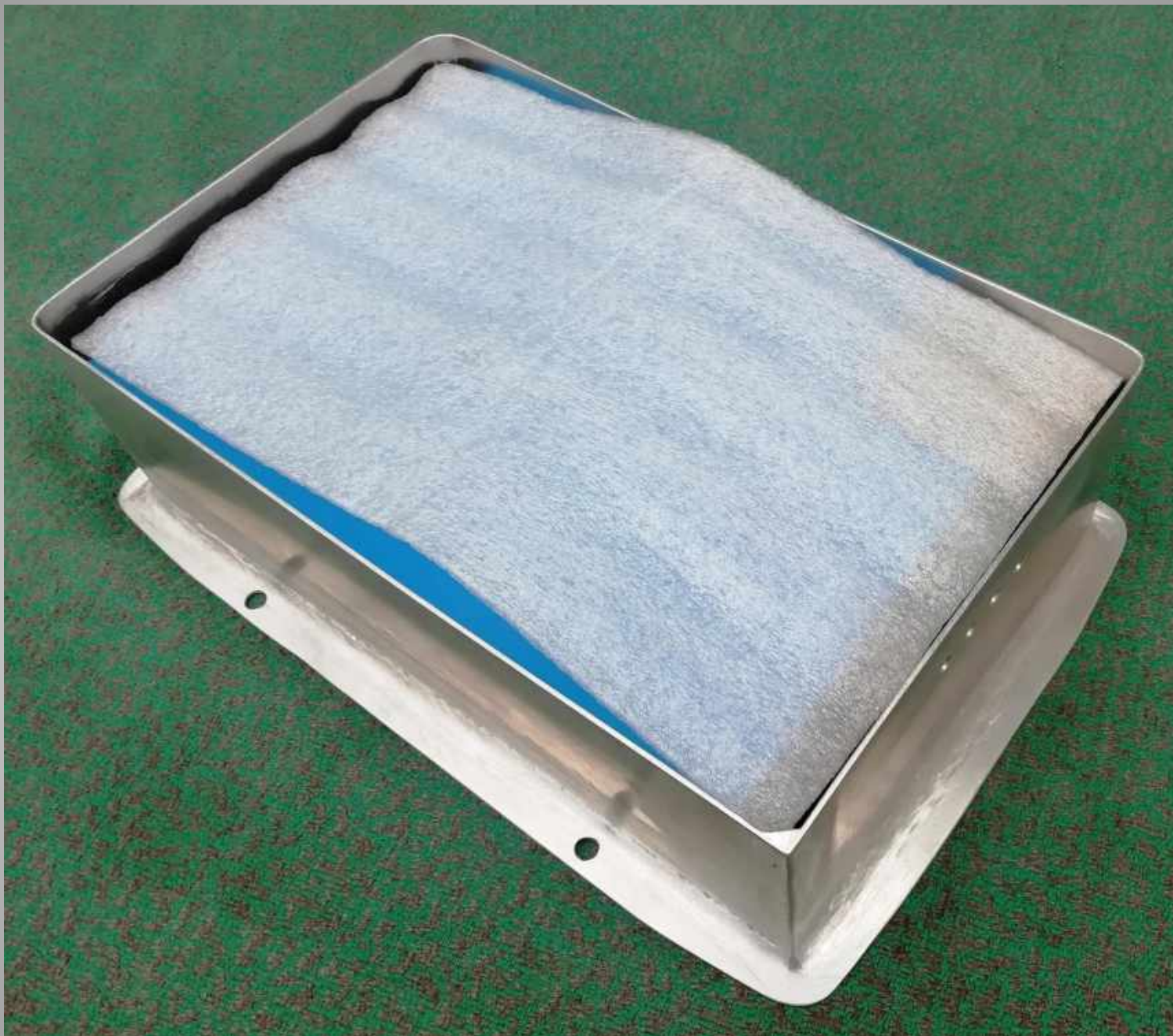


Az oldalán furatokat készíték a táp-, és a töltővezetékeknek. Majd ide is olyan kábelátvezető gumigyűrűk kerülnek, amilyenek kint is láthatók.



Beleteszem az aksit.





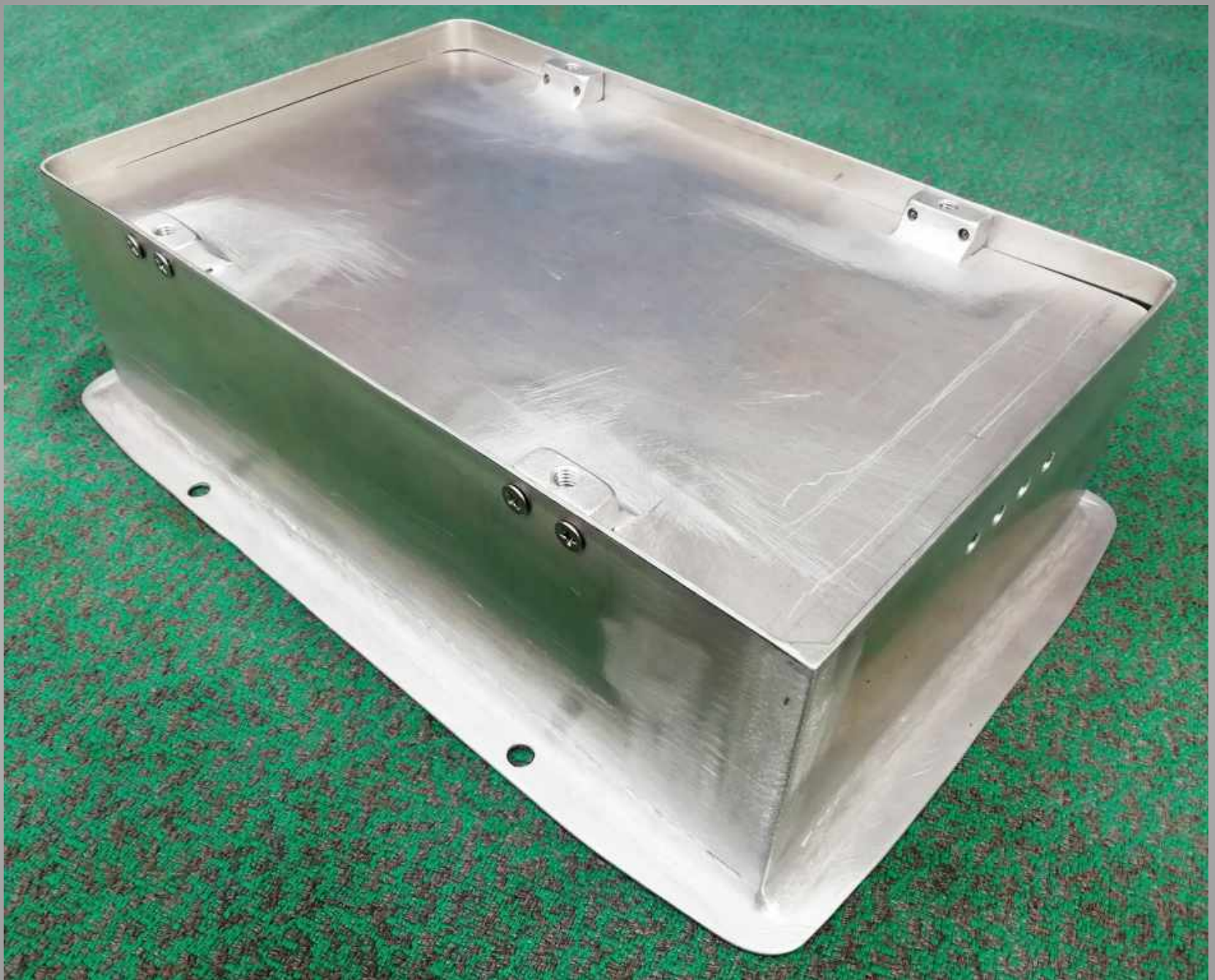
Kihézagolom habfóliával, amelyet laminált padlók alá is használnak.



Ráillesztem a belső lapot és egy tűvel bejelölöm a furatok helyét.



Kifurkálom.



A helyére csavarozom.